



ESPAÑOL / ENGLISH

INSTRUCTIVO DE INSTALACIÓN
INSTALLATION INSTRUCTIONS
GUÍA PARA INSTALACIÓN EN PAREDES DE CONCRETO O BLOCK
GUIDE FOR INSTALLATION ON CONCRETE OR CINDER BLOCK

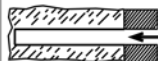
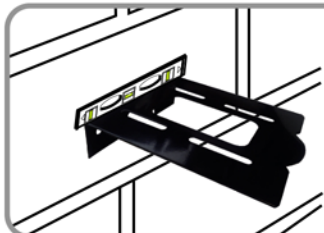
SOPORTE MULTIEQUIPO
WALL MOUNT



POR SEGURIDAD NO EXCEDA EL LÍMITE DE ESPECIFICACIONES, ASEGÚRESE DE HABER LEIDO Y COMPRENDIDO EL INSTRUCTIVO ANTES DE INSTALAR EL PRODUCTO, SI TIENE ALGUNA DUDA LLAME AL CENTRO DE ATENCIÓN TELEFÓNICA, EN MÉXICO 01800-00GERSA, INTERNACIONAL +52(81) 83-31-64-69.

FOR YOUR SAFETY DO NOT EXCEED THE SPECIFIED LIMITS, MAKE SURE YOU HAVE READ AND UNDERSTOOD THE INSTRUCTIONS BEFORE INSTALL THIS PRODUCT, IF YOU HAVE ANY QUESTIONS OR INSTALLATION MATTERS CALL MACFORMET CUSTOMER SERVICE, IN MEXICO AT 01800-00GERSA, INTERNATIONAL +52(81) 83-31-64-69

CAPACIDAD DE CARGA 15 kg
WEIGHT CAPACITY 33 lbs



ORIFICIO
HOLE

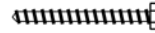


TAQUETE
ANCHOR



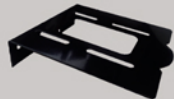
SOPORTE
WALL MOUNT

RONDANA
WASHER



TORNILLO
SCREW

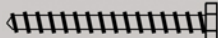
CONTENIDO



SOPORTE MULTIEQUIPO (1)



TAQUETE 3/8" (2)



TORNILLO 1/4" X 2 1/2" (2)



RONDANA 1/4" (2)

• Tenga cuidado de no escoger un lugar donde pueda perforar tubería y/o cableado eléctrico que se encuentre tras la pared.

• Be careful no to choose a place where you can damage piping or electrical wiring hidden inside your wall.

• Introduzca los taquetes expansores en la pared

• Insert the anchors in the wall.

• Asegúrese de que estén del lado correcto como lo muestra el dibujo de arriba.

• Make sure to use them correctly as shown in the picture.

• Atornille el soporte a la pared utilizando los tornillos para taquete y las arandelas.

• Screw the mount to the wall using the screws for anchor and washers.

• Coloque el soporte con la orientación correcta sobre la pared.

• Place the plate on the wall, by the correct orientation.

• Utilice un nivel como guía.

• Use the level as a guide.

• Coloque marcas dentro de los orificios.

• Put marks inside of the holes.

• Utilice el taladro con broca para concreto de 3/8" para hacer las perforaciones sobre las marcas.

• Use the drill with a 3/8" concrete bit to make holes over the marks previously made.